

Přinášíme vám výběr projektů, které můžete navštívit během cestování po České republice. Jedná se například o:



opravené památky



nové cyklostezky a naučné stezky



renovovaná náměstí a návsi



rozšířená muzea a galerie



rekonstruované parky a hřiště



Spolufinancováno
Evropskou unií



MINISTERSTVO
PRO MÍSTNÍ
ROZVOJ ČR



KDE
fondy EU
pomáhají

Tipy na výlety

PO MORAVSKO-
SLEZSKÉM KRAJI

EDICE 2024



díky podpoře z evropských fondů se v České republice od roku 2004, kdy jsme vstoupili do Evropské unie, zrealizovalo více než **150 000 projektů**.

Ty přispívají k lepší kvalitě života v českých regionech:

- opravují a staví se silnice a železnice,
- pořizují se nové dopravní prostředky MHD,
- zlepšuje se životní prostředí,
- podporují se rekonstrukce škol a školek,
- podporuje se výzkum a vývoj na univerzitách nebo inovace ve firmách.

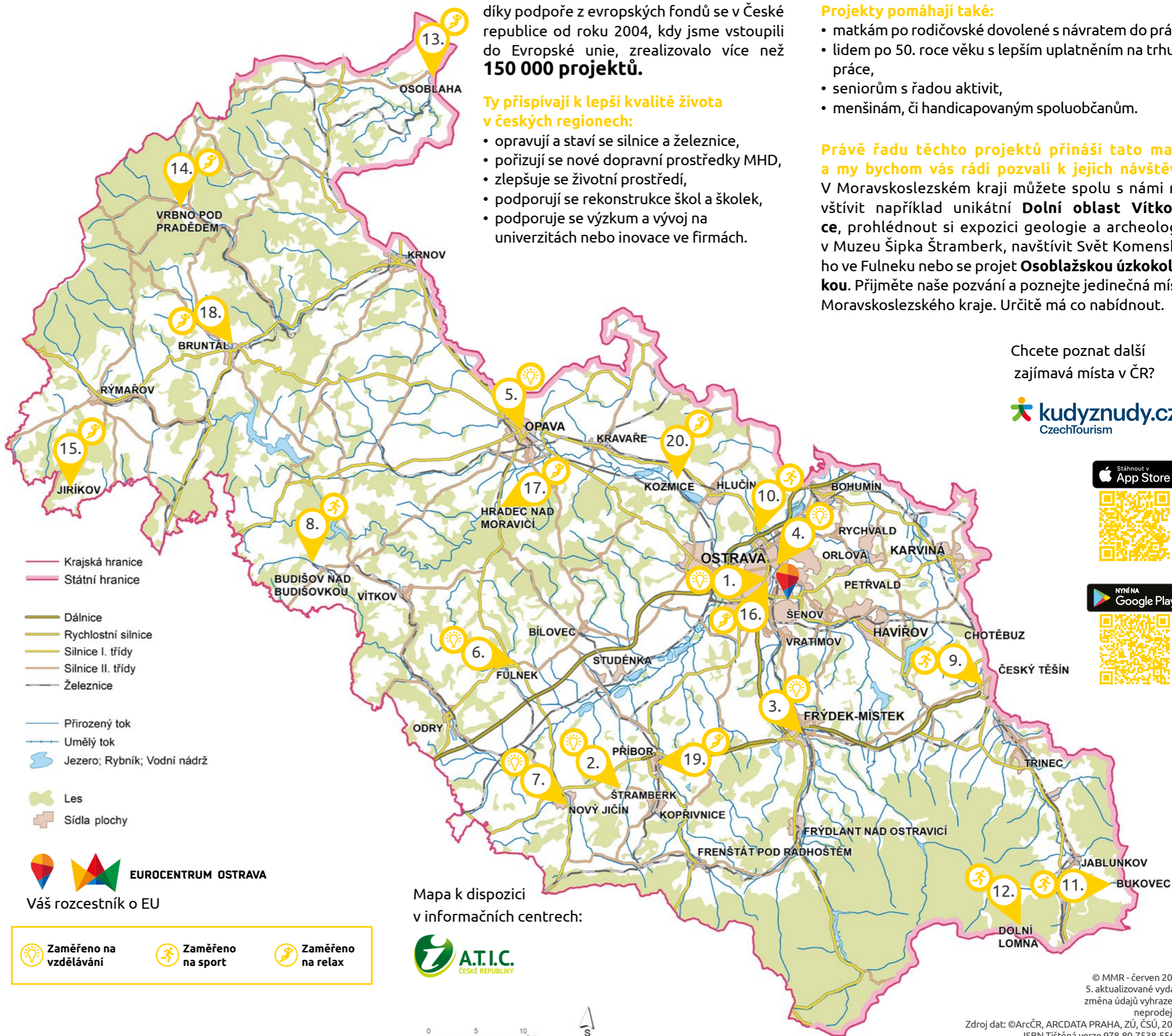
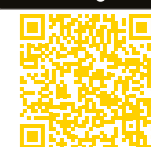
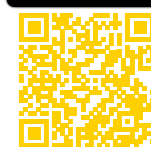
Projekty pomáhají také:

- matkám po rodičovské dovolené s návratem do práce,
- lidem po 50. roce věku s lepším uplatněním na trhu práce,
- seniorům s řadou aktivit,
- menšinám, či handicapovaným spoluobčanům.

Právě řadu těchto projektů přináší tato mapa a my bychom vás rádi pozvali k jejich návštěvě.

V Moravskoslezském kraji můžete spolu s námi navštívit například unikátní **Dolní oblast Vítkovice**, prohlédnout si expozici geologie a archeologie v Muzeu Šipka Štramberk, navštívit Svět Komenského ve Fulneku nebo se projet **Osoblažskou úzkokolejkou**. Přijměte naše pozvání a poznejte jedinečná místa Moravskoslezského kraje. Určitě má co nabídnout.

Chcete poznat další
zajímavá místa v ČR?



- Krajská hranice
- Státní hranice
- Dálnice
- Rychlostní silnice
- Silnice I. třídy
- Silnice II. třídy
- Železnice
- Přirozený tok
- Umělý tok
- Jezero; Rybník; Vodní nádrž
- Les
- Sídla plochy



Váš rozcestník o EU



Zaměřeno na
vzdělávání



Zaměřeno
na sport



Zaměřeno
na relax

Mapa k dispozici
v informačních centrech:



0 5 10 km





1.

Dolní oblast Vítkovice Ostrava

Industriální oblast v Ostravě, kde se až do konce 90. let těžilo uhlí a vyrábělo surové železo, nyní nabízí rozmanité kulturní akce, několik technických muzeí a úchvatný výhled z Bolt Tower.

rekonstrukce a reaktivace částí NKP Vítkovice zpřístupnění památky veřejnosti

vstupné na prohlídky 3 hod. 49.8208386N 18.2805197E

www.dolnivitkovice.cz



NOVINKA

2.

Muzeum Šípka Stramberk

Muzeum se věnuje pravěku, archeologii a geologii ve Stramberku a nese název podle světoznámé jeskyně Šípka. Muzeum je umístěno ve starobylé budově „masných krámů“.

vznik nového muzea vytvoření jedinečné expozice přírodního a historického bohatství

vstupné 1 hod. 49.5909589N 18.1178594E

www.muzeumnj.cz



3.

Zámek Frýdek Frýdek-Místek

V historické budově zámku sídlí Muzeum Beskyd. Muzeum návštěvníkům nabízí prohlídky zámeckých interiérů, expozic, výstav a bohatých sbírek.

revitalizace muzejní budovy instalace nových expozic a obnovy částí muzejních depozitářů

vstupné 2 hod. 49.6857411N 18.3460036E

www.muzeumbeskyd.com



4.

Svět techniky – Science and Technology Centrum, Ostrava

Interaktivní muzeum je zaměřeno na vědu a techniku. Nachází se v areálu Dolní oblasti Vítkovice a je rozděleno na Velký svět techniky a Malý svět techniky U6.

vznik science centra a expozicí propojení strojírenské tradice Ostravy s moderní vědou a výzkumem

vstupné na prohlídky 3 hod. 49.8196100N 18.2824994E

www.dolnivitkovice.cz



5.

Slezské zemské muzeum Opava

Slezské zemské muzeum je nejstarším muzeem v ČR. Návštěvníci si mohou prohlédnout stálou expozici Slezsko zaměřenou na přírodu a historii regionu.

rekonstrukce historické výstavní budovy rozšíření nabídky služeb pro návštěvníky zázemí pro handicapované návštěvníky

vstupné na prohlídky 1,5 hod. 49.9374603N 17.9082986E

www.szm.cz



NOVINKA

6.

Svět Komenského Fulnek

Expozice v Památníku J. A. Komenského ve Fulneku představuje Jana Amose Komenského tak, jak jej měli možnost poznat měšťané malého poddanského města na prahu třicetileté války.

rekonstrukce Památníku J.A. Komenského vznik nové interaktivní expozice

vstupné 1 hod. 49.7125972N 17.9052008E

www.muzeumnj.cz



7.

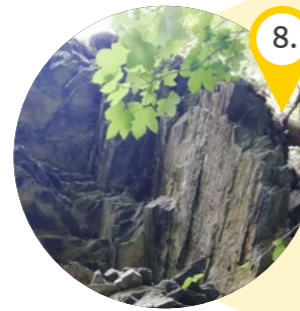
Expozice klobouků a Generála Laudona v Novém Jičíně

S městem Nový Jičín je spojena nejen výroba klobouků, ale i jméno známého rakouského generála Ernesta Gideona Laudona. Laudonův dům se věnuje oběma tématům.

rekonstrukce nemovitě kulturní památky zřízení návštěvníckého centra vybudování nových expozic

vstupné 2 hod. 49.5941964N 18.0109067E

www.mestoklobouku.cz



8.

Krajina břidlice Mikroregion Moravice

Krajina Nížkého Jeseníku je proslulá množstvím hlubinných břidlicových dolů. Území bývalé těžby je protkáno sítí naučných stezek a v Budišově nad Budišovkou se nachází také Muzeum břidlice.

rozšíření expozice Muzea břidlice systém 50 km naučných stezek naučná a informační místa s odpočívadly

zdarma 4 hod. 49.7937592N 17.6286064E

www.krajinabridlice.cz



9.

Sportovní areál Frýdecká Český Těšín

Multifunkční areál potěší sportovní nadšence. Návštěvníci mohou využívat fotbalové hřiště, běžeckou dráhu, sportovní kurty, bikepark nebo lezeckou stěnu.

stavba víceúčelového sportovního areálu rozmanité sportovní prvky požární překážky pro výcvik hasičů

vstupné 2 hod. 49.7384739N 18.6115961E

www.suzct.cz/Sportoviste



10.

Cyklostezka Odra - Morava - Dunaj

Cyklostezka vede Ostravou podél řeky Odry přes CHKO Poodří až k hranicím s Olomouckým krajem. Cyklostezka je součástí nadnárodní sítě Greenway.

vybudování 19 km cyklostezek zprůjezdění Ostravy podél řeky pro cyklisty zvýšení bezpečnosti provozu pro cyklo a pěší

zdarma 5 hod. 49.8632239N 18.2570000E

www.regionpoodri.cz



11.

Naučná in-line fitness stezka Bukovec

In-line fitness stezka poskytuje zázemí pro sport a trávení volného času. Součástí stezky je venkovní fitness centrum. Informační tabule se zaměřují na pohyb a zdravý životní styl.

vybudování in-line stezky vybudování venkovního fitness centra informační tabule o tréninku těla

zdarma 1 hod. 49.5574444N 18.8234478E

www.bukovec.cz



12.

Rozhledna Tetřev Dolní Lomná

Rozhledna vysoká 10 metrů se nachází na hřebcové stezce Velký Polom. Je přístupná celoročně a nabízí panoramatické výhledy na Moravskoslezské Beskydy.

rekonstrukce rozhledny umístění exponátů a informačních popisů

zdarma 0,5 hod. 49.5107078N 18.6964281E

www.kamennachata.cz



13.

Osoblažská úzkokolejka Třemešná - Osoblah

Unikátní trať vede z Třemešné ve Slezsku přes Slezské Rudoltice do Osoblahy. Jízda parním vlakem průmyslem a dopravou nedotčenou krajinou je nezapomenutelným zážitkem.

modernizace a rozvoj úzkorozchodné dráhy nákup historických výletních vozů zlepšení poskytovaných služeb

vstupné 2 hod. 50.2676656N 17.7225144E

www.osoblazsko.com



14.

Městský lesopark ve Vrbně pod Pradědem

Lesopark je moderním dětským hřištěm a odpočinkovým místem pro všechny generace – od rodin s dětmi až po seniory. V areálu jsou umístěny bezpečné herní prvky pro děti.

založení městského lesoparku posílení vztahu dětí a mládeže k přírodě vybudování herních prvků pro děti

zdarma 1 hod. 50.1225217N 17.3677675E

www.vrbnopp.cz



15.

Hrad Sovinec Jiříkov

Jedná se o největší moravský hradní komplex v Nížkém Jeseníku. Na hradě je otevřen nový okruh do hradního podzemí. Podzemní chodba ze 17. století je unikátem v Moravskoslezském kraji.

zpřístupnění podzemní chodby a barokního opevnění vč. hradního příkopu otevření nové návštěvnícké trasy

vstupné na prohlídky 2 hod. 49.8374533N 17.2460503E

www.hrad-sovinec.cz



16.

Katedrála Božského Spasitele v Ostravě

Tato kulturní památka je druhou největší katedrálou na Moravě. Chrám se nachází v centru Moravské Ostravy a je zajímavý svou monumentálností a architekturou.

rekonstrukce stavby a oprava interiéru zpřístupnění katedrály návštěvníkům vybudování hygienického zázemí

zdarma 1 hod. 49.8359850N 18.2888497E

www.farnostostrava.cz



17.

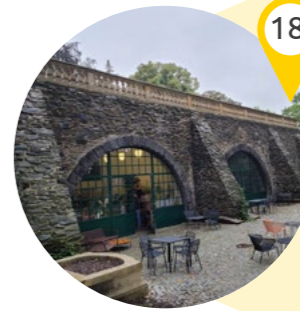
Naučná stezka k zámku v Hradci nad Moravicí

Naučná stezka o délce čtvrt kilometru vede od parkoviště ke kostelu sv. Petra a Pavla. Na stezce je vybudováno pět odpočívadel s informačními tabulemi o zajímavostech v okolí.

nově vybudovaná naučná stezka odpočívadla s lavičkami a infotabulemi nová parkovací plocha pro 90 vozů

zdarma 0,5 hod. 49.8659619N 17.8769206E

www.ichradec.cz



18.

Sala terrena v Zámku Bruntál

Sala terrena, neboli zahradní sál, byla vybudována na místě bývalého pivovaru v zahradě bruntálského zámku. Zchátralý objekt byl opraven a nyní slouží veřejnosti

rekonstruovaný zahradní objekt zámku prostory pro konání akcí kavárna pro návštěvníky zámku a zahrady

občerstvení za poplatek 1 hod. 49.9911572N 17.4650664E

www.mubr.cz



19.

Zahrady Piaristického kláštera Příbor

Zahrady slouží k odpočinku a poklidnému trávení volného času. Zahrady o rozloze půl hektaru sousedí s největší kulturní památkou v Příboře – Piaristickým klášterem a tvoří jeden komplex.

revitalizace zanedbaných zahrad vybudování zpevněných ploch a úpravy sadu instalace vybavení – lavičky, infotabule

zdarma 1 hod. 49.6409006N 18.1414994E

www.turista.pribor.eu



20.

Mokřady Kozmické ptáčích louky Kozmice

Jedná se o unikátní mokřadní ekosystém mezi Ostravou a Opavou. Návštěvníci mohou poznávat svět chráněných živočichů zblízka ze sedmi-metrové ptáčích pozorovatelny.

revitalizace mokřadu obnova vodního režimu a zadržení vody vznik vzácných ekosystémů a biotopů

zdarma 1 hod. 49.9037639N 18.1362094E

www.natura.semix.cz

Foto: archiv MMR, pokud není uvedeno jinak

KDE fondy EU pomáhají

Tipy na výlety

PO MORAVSKO-SLEZSKÉM KRAJI

EDICE 2024

- Zaměřeno na vzdělávání
- Zaměřeno na sport
- Zaměřeno na relax
- Co bylo podpořeno z fondů EU
- Vstupné
- Blíže informace
- GPS souřadnice z mapy.cz
- Časová náročnost
- Bezbariérový vstup
- Vhodné pro rodiny
- Možnost parkování

Podívejte se na náš web kdefondyEUpomahaji.cz

kde najdete:

- Tipy na výlety
- Regionální akce
- Dny otevřených dveří na projektech podpořených z fondů EU

Chcete vědět, co všechno bylo v ČR podpořeno z evropských fondů? Navštivte

www.mapaprojektu.cz

www.facebook.com/KDEfondyEUpomahaji

www.instagram.com/KDEfondyEUpomahaji

